

MAGNETKOPF

A2H41



VEB GOLDPFEIL MAGNETKOPFWERK HARTMANNSDORF

MAGNETKOPF A2H41

Aufzeichnungskopf mit Ferritkern für Studiobetrieb auf 6,25 mm-(1/4 Zoll)-Magnetband in Stereotechnik mit 0,75 mm Trennspur.

Die technischen Daten entsprechen den Bedingungen des Rundfunks.

Der Magnetkopf hat zur Befestigung 2 Gewindelöcher im Fuß. Er kann wahlweise mit Abschirmkappe geliefert werden.

Technische Kennwerte

Induktivität bei $f = 1$ kHz; $J = 1$ mA

Verlustwiderstand bei $f = 1$ kHz; $J = 1$ mA

Gleichstromwiderstand

Spaltweite

Aufzeichnungsfaktor bei $f_z = 1$ kHz; $v = 38$ cm/s

Vormagnetisierungsstrom
(Grenzstrom)

bei $f_v = 80$ kHz; $f_z = 1$ kHz

$v = 38$ cm/s; Bandtype CR/ORWO

Spannungsbedarf bei J_{v0}

Anschlußplatte, lötfähig

Abmessungen

Masse

Umgebungstemperatur

Bestellbezeichnung für

Ausführung nach Maßskizze

$$L = 7 \text{ mH} \pm 0,5 \text{ mH}$$

$$R_v \leq 10 \Omega$$

$$R_c \approx 7 \Omega$$

$$w_s = (12 \pm 2) \mu\text{m}$$

$$\ddot{u}_z \geq 1 \text{ pVs}/\mu\text{A}$$

$$J_{v0} \leq 4 \text{ mA}$$

$$U_{v0} \approx 10 \text{ V}$$

siehe Maßskizze

8 g

+ 10 ... + 40 °C

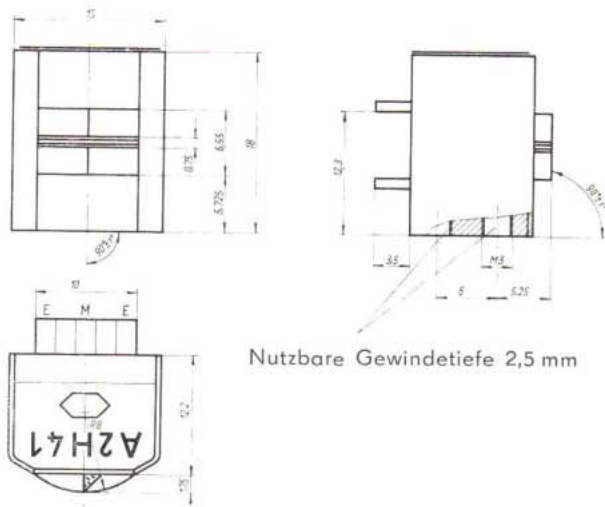
Magnetkopf A 2 H 41



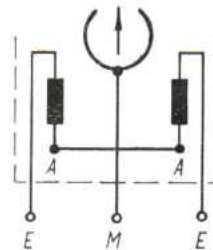
MAGNETKOPF

A2H41

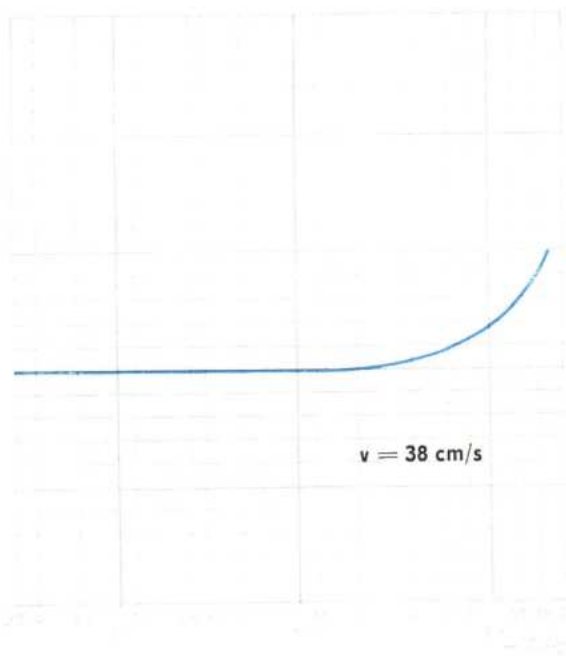
Maßskizze



Anschlußschema



Anschlußschema
eines Systems



Frequenzgang des Aufzeichnungsstromes $J = J(f)$

$I_V = 3 \text{ mA}$

Bandtype: CR/ORWO

Mit dem gegebenen Frequenzgang des Aufzeichnungsstromes wird der genormte Bandfluß erreicht

$38 \text{ cm/s} : 35 \mu\text{s}$



VEB GOLDPFEIL MAGNETKOPFWERK
DDR · 9116 HARTMANNSDORF

Tel.: 866-69 Amt Limbach-Oberfrohna
Telex: Goldpfeilradio 057 269 dd

Exportateur:

Exporter:

Экспортер

HEIM  ELECTRIC

**DEUTSCHE EXPORT-
UND IMPORTGESELLSCHAFT m. b. H**
DDR 104 · BERLIN

Luisenstraße 46 · Tel.: 22062115 · Telex: 0112259