

D2**AS****63-92211**

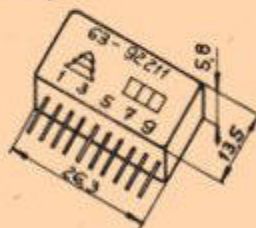
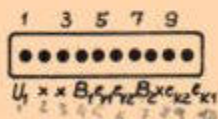
Verwendung

Schaltkreis zur dynamischen Ansteuerung
des D 2 - FFS (63-512..)

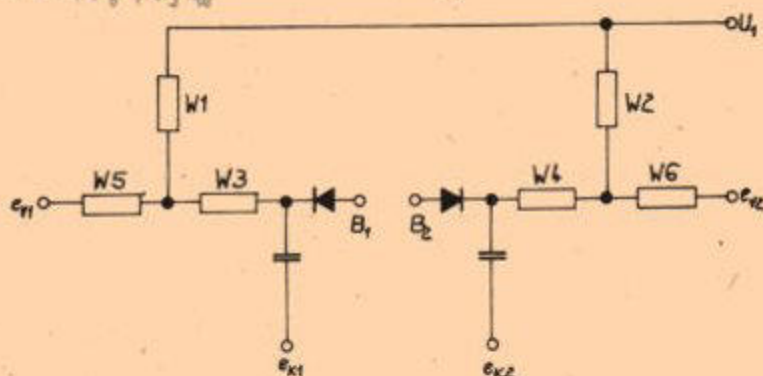
Abmessungen

Baueform 5531

Anschlußfolge



Stromlaufplan

Kenndaten

siehe D 2 - FF

Betriebsspannung

 $U_1 = 12 \text{ V} \pm 10 \%$

Stromaufnahme

 $I_1 \leq 5 \text{ mA}$ Mechanische und klimatische DatenWärmebelastung der
Anschlüsse $\vartheta \leq 290^\circ \text{ C}; \text{ Zeitdauer} \leq 4 \text{ s}$ Zugfestigkeit der
Anschlüsse

0,5 kp pro Anschluß

Schüttelfestigkeit

5 g bei 50 Hz, in drei senkrecht zueinander stehenden Ebenen je 10 min.

Klimaprüfklasse

665

Umgebungstemperatur in
Betriebszustand $\vartheta_u = +5^\circ \text{ C} \dots +55^\circ \text{ C}$
 $= -25^\circ \text{ C} \dots +70^\circ \text{ C}$ (bei red. Kenndaten)