

D2

IG

63-812..

Verwendung

Schaltkreis zur Ausblendung von Impulsen des Takt-signales.

Bei positiver Logik gilt:

$$\bar{e}_v \vee e_T \rightarrow a$$

Die Wirkung eines Signalwechsels am Vorbereitungseingang kann durch wahlweisen Einbau eines Kondensators zwischen e_1 und Masse verzögert werden.

Das Impulsgatter kann auch als negierendes Sieb-glied verwendet werden.

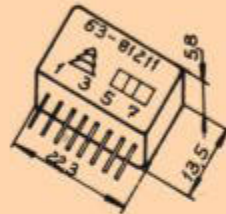
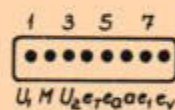
Funktionstabelle

Vorbereitungseingang e_v	Takteingang e_T	Ausgang a
0	L	L
0	0	L
L	L	L
L	0	0

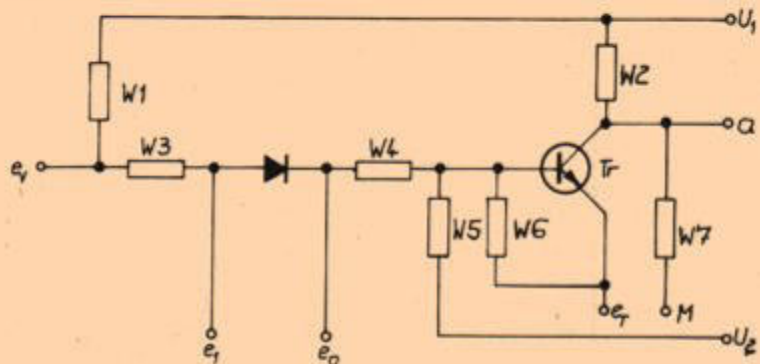
Abmessungen

Bauform 5431

Anschlußfolge



Stromlaufplan

Statische Kenndaten

für

Betriebsspannungen

$$U_1 = 12 \text{ V} \pm 10 \%$$

$$U_2 = -4 \text{ V} \pm 10 \%$$

Stromaufnahme

$$I_1 \leq 5 \text{ mA}$$

$$I_2 \leq 0,6 \text{ mA}$$

Signalpegel

	an den Eingängen		am Ausgang
	e_v	e_T	a
"L"	6,5 V ... 13,2 V	6,5 V ... 10,4 V	8,1 V ... 10,4 V
"0"	0 V ... 1,3 V	0 V ... 0,7 V	0 V ... 1,2 V

Sicherheitsabstände
an e_v

$$U_{SL} \geq 0,8 \text{ V}$$

$$U_{SO} \geq 0,8 \text{ V}$$

Einheitslaststrom

$$I_L' \leq 3,5 \text{ mA}$$

Eingangslastfaktoren

Eingänge	F_{Le}
e_v	1
e_T	$1 + F_{Las}$

Ausgangslastfaktoren

F_{La}	Codierung	Arbeitsbezeichnung
1	63-81211	IG 1
3	63-81221	IG 2
6	63-81231	IG 3
9	63-81241	IG 4
12	63-81251	IG 5
18	63-81261	IG 6

Zusammenschalt-
bedingungen

$$\sum F_{Le} \leq F_{La}$$

Dynamische Kenndaten

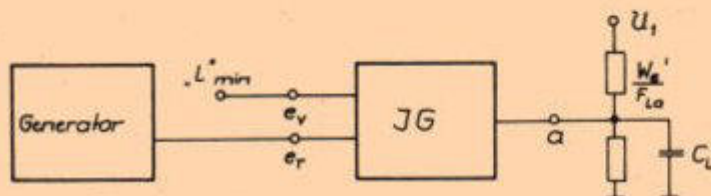
für $\theta = 25^\circ \text{ C} - 5 \text{ grd}$ und Nennspannungen

Schaltzeiten

$$t_{LO} \leq 170 \text{ ns an a}$$

$$t_{VLO} \leq 200 \text{ ns}$$

Meßbedingungen



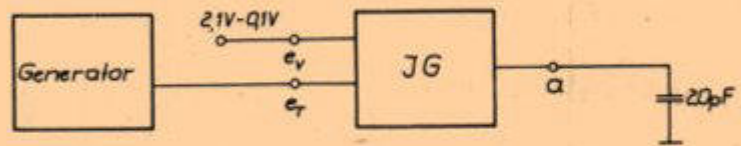
$$\begin{aligned} \text{Generatorimpuls } t_{LO} &= 100 \text{ ns} - 10 \text{ ns} \\ \hat{U} &= 7 \text{ V} - 0,1 \text{ V} \end{aligned}$$

Lastkapazität

$$20 \text{ pF} \cdot (F_{Las} + 1)$$

Störsicherheit

Meßbedingungen



Generatorimpuls $t_{LO} = 30 \text{ ns} + 5 \text{ ns}$
 $\hat{U} = 7 \text{ V} - 0,1 \text{ V}$

Kriterium: Ausgangsimpuls $\leq 1 \text{ V}$

Mechanische und klimatische Daten

Wärmebelastung der Anschlüsse

$\vartheta \leq 290^\circ \text{ C}$; Zeitdauer $\leq 4 \text{ s}$

Zugfestigkeit der Anschlüsse

0,5 kp pro Anschluß

Schüttelfestigkeit

5 g bei 50 Hz, in drei senkrecht zueinander stehenden Ebenen je 10 min.

Klimaprüfklasse

665

Umgebungstemperatur im Betriebszustand

$\vartheta_u = +5^\circ \text{ C} \dots +55^\circ \text{ C}$
 $= -25^\circ \text{ C} \dots +70^\circ \text{ C}$ (bei red. Kenndaten)