

MAGNETKOPF

Doppelspalt-Löschkopf mit Ferritkern

Induktivität

Spaltweite

Gleichstromwiderstand

Nennlöschstrom

Löschdämpfung

Verlustleistung

Angaben beziehen sich auf:

L1U14

$$L = 0,55 \text{ mH} \pm 10\%$$

$$w_s = 2 \times 50 \mu\text{m}$$

$$R_c =$$

$$I_{In} = 60 \text{ mA}$$

$$D_l \approx 70 \text{ dB}$$

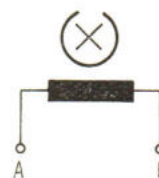
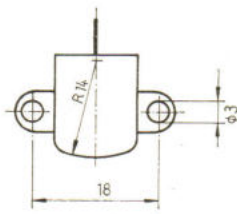
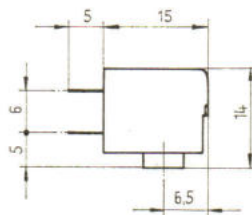
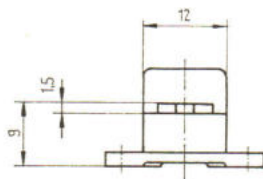
$$P_v \approx 26 \text{ mW}$$

$$I_{In} = 60 \text{ mA}$$

$$f_l = 40 \text{ kHz}$$

$$v = 9,5 \text{ cm/s}$$

CR - Band



Anschlußstifte lötfähig

