

MAGNETKOPF

# L1W25



VEB GOLDPFEIL MAGNETKOPFWERK HARTMANNSDORF

## MAGNETKOPF

## L1W25

Löschkopf mit Ferritkern und Einfachspalt zum Löschen von Magnetkontokarten auf 12,7 mm ( $1/2$  Zoll) - Magnetband

### Technische Kennwerte

Induktivität (A-E) bei  $f = 80$  kHz;  $J = 100$  mA

Gleichstromwiderstand

Spaltweite

Nennlöschstrom

Löschdämpfung

Verlustleistung

Angaben beziehen sich auf:

$v = 304$  cm/s; Bandtype CPS/ORWO

Nennlöschstrom

Löschfrequenz

Anschlußstifte lötfähig

Abmessungen

Masse

Umgebungstemperatur

$L = 1,7$  mH  $\pm 10\%$

$R_c \leq 3 \Omega$

$w_s = 500 \mu\text{m}$

$J_{ln} < 150$  mA

$D_1 \geq 60$  dB

$P_v < 500$  mW

$J_{ln} < 150$  mA

$f_l = 250$  kHz

s. Maßskizze

ca. 10 g

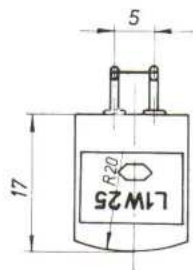
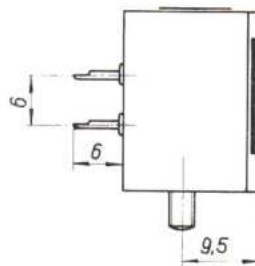
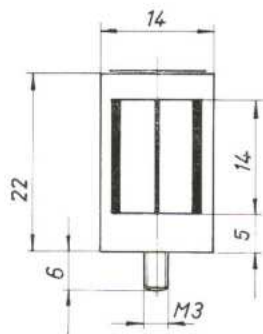
+ 10 °C ... + 40 °C



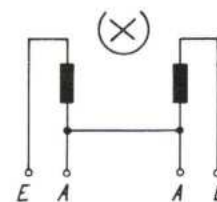
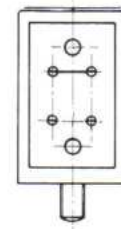
MAGNETKOPF

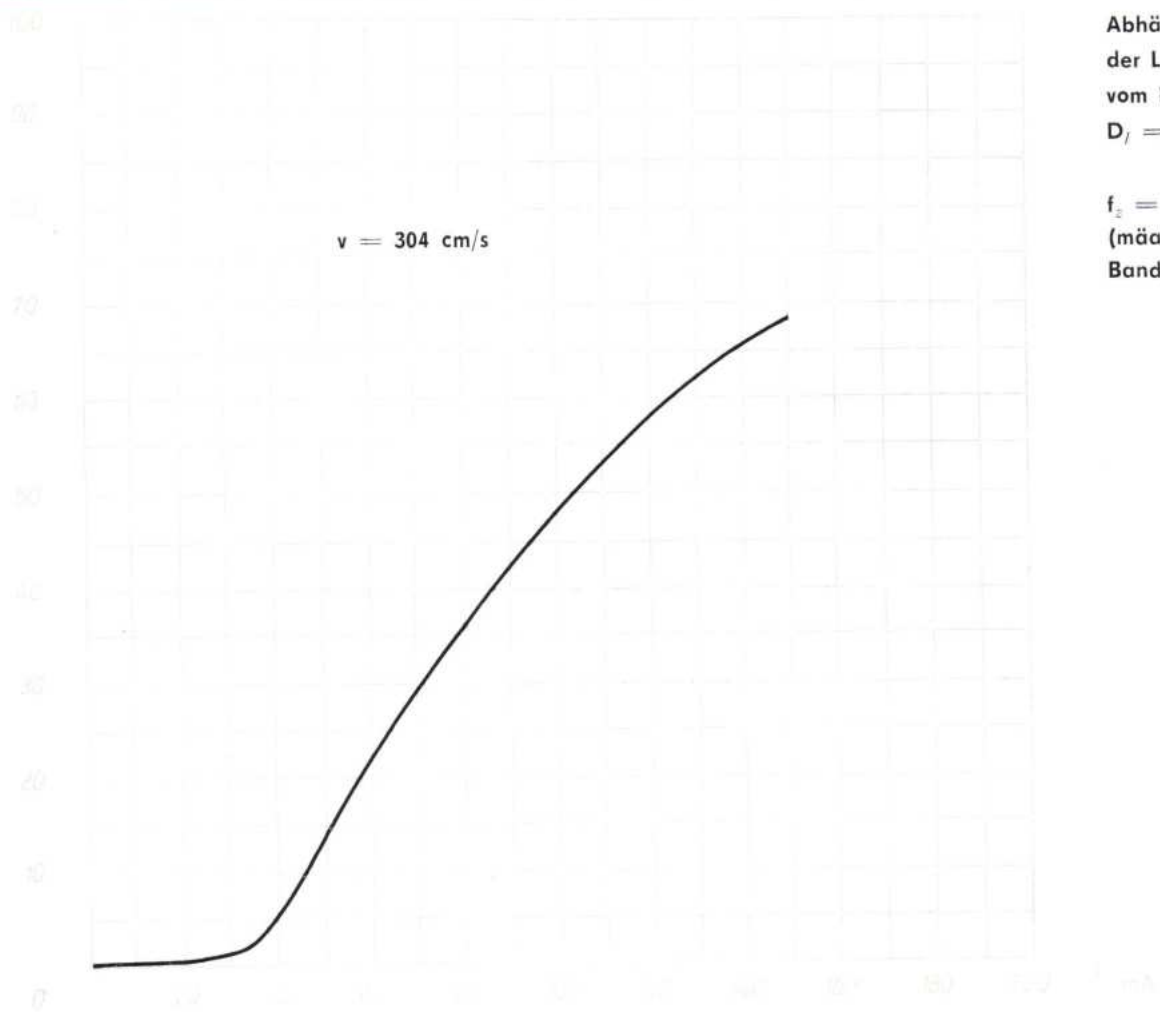
**L1W25**

Maßskizze



Anschlußschema





Abhängigkeit  
der Löschdämpfung  
vom Löschstrom  
 $D_l = f(I_l)$

$f_c = 10 \text{ kHz}$   
(mäanderförmig,  
Bandsättigung)



**VEB GOLDPFEIL MAGNETKOPFWERK  
DDR · 9116 HARTMANNSDORF**

Tel.: 866-69 Amt Limbach-Oberfrohna  
Telex: Goldpfeilradio 057 269 dd

Exportateur:

Exporter:

Экспортер

**HEIM  ELECTRIC**

**DEUTSCHE EXPORT-  
UND IMPORTGESELLSCHAFT m. b. H  
DDR 104 · BERLIN**

Luisenstraße 46 · Tel.: 22062115 · Telex: 0112259

Die in diesem Kennblatt angegebenen Daten sind Richtwerte, deren Änderung wir uns insbesondere wegen des technischen Fortschritts vorbehalten, außerdem alle Rechte an dem Inhalt dieses Kennblattes.