

MAGNETKOPF

L1K21



● EB GOLDPFEIL MAGNETKOPFWERK HARTMANNSDORF

MAGNETKOPF

L1K21

Löschkopf mit Ferritkern zur Löschung von Aufzeichnungen auf Magnetbandkassetten nach dem „Compact“-Kassetten-system.

Technische Kennwerte

Induktivität (A – E) bei $f = 60 \text{ kHz}$; $J = 180 \text{ mA}$

Gleichstromwiderstand

Spaltweite

Nennlöschstrom

Löschdämpfung

Verlustleistung

Angaben beziehen sich auf:

$v = 4,75 \text{ cm/s}$; Bandtype PS 18/ORWO

○ Nennlöschstrom

○ Nennlöschfrequenz

Anschlußstifte lötfähig

Abmessungen

Masse

Umgebungstemperatur

$L = 60 \mu\text{H} \pm 10 \%$

$R_c = 0,30 \Omega$

$w_s = 100 \mu\text{m}$

$J_{in} = 180 \text{ mA}$

$D_l \geq 60 \text{ dB}$

$P_v < 20 \text{ mW}$

$J_{in} = 180 \text{ mA}$

$f_l = 60 \text{ kHz}$

s. Maßskizze

ca. 2 g

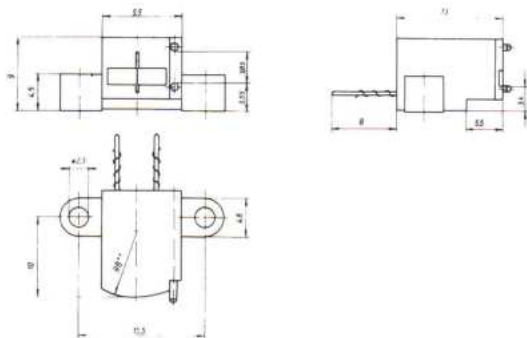
$-10 \dots + 40 \text{ }^\circ\text{C}$



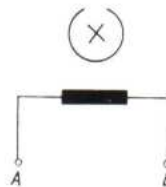
MAGNETKOPF

L1K21

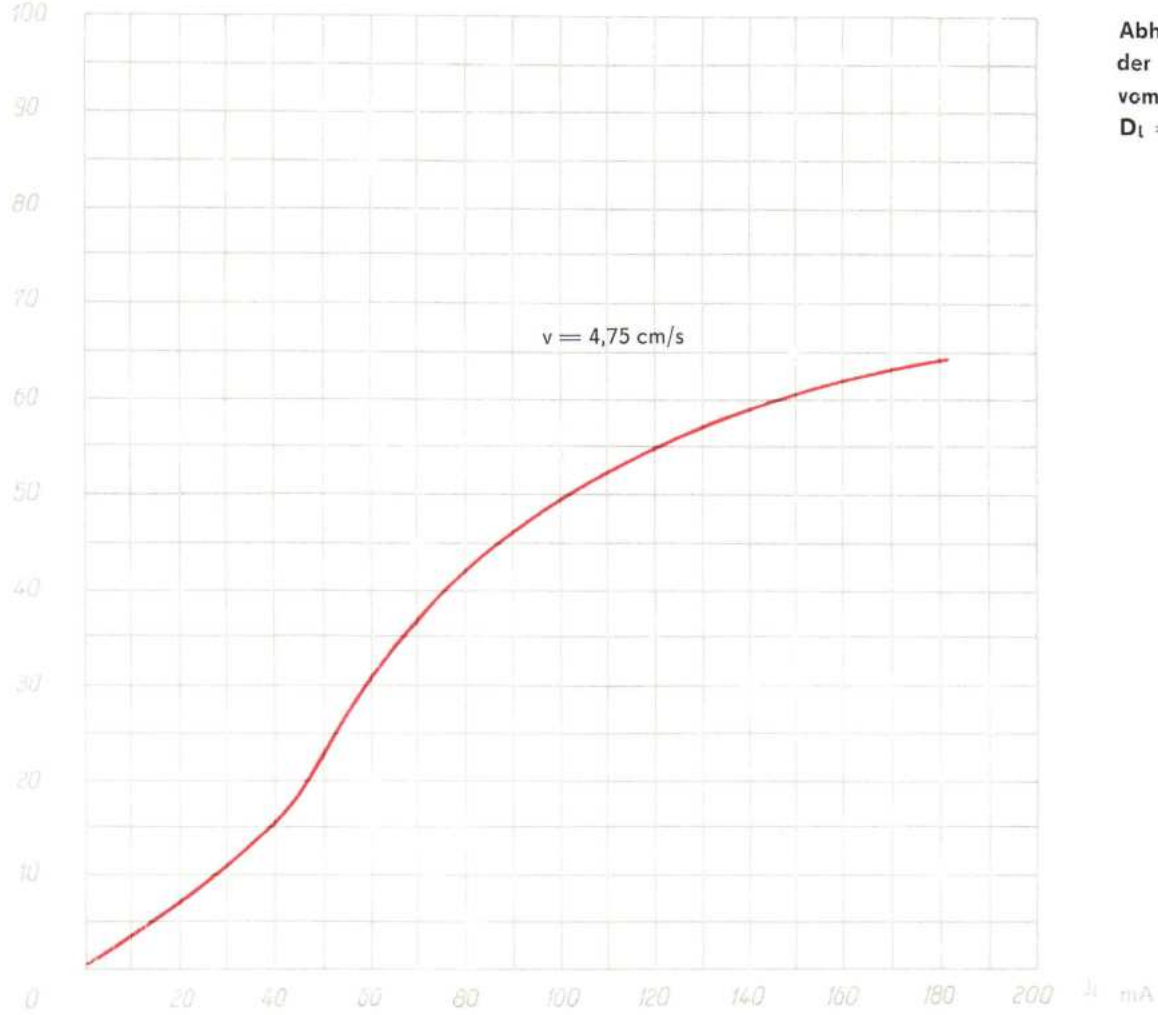
Maßskizze



Anschlußschema



D_t dB



Abhängigkeit
der Löschdämpfung
vom Lösstrom
 $D_t = f(I_t)$



**VEB GOLDPFEIL MAGNETKOPFWERK
DDR · 9116 HARTMANNSDORF**

Tel.: 866-69 Amt Limbach-Oberfrohna
Telex: Goldpfeilradio 057 269 dd

Exportateur:

Exporter:

Экспортер

HEIM  ELECTRIC

**DEUTSCHE EXPORT-
UND IMPORTGESELLSCHAFT m. b. H
DDR 104 · BERLIN**

Luisenstraße 46 · Tel.: 22062115 · Telex: 0112259