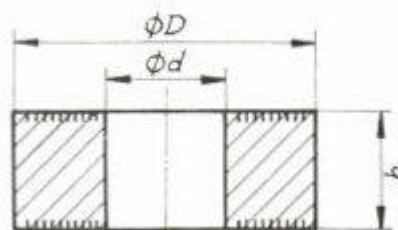


SR-Typenreihe

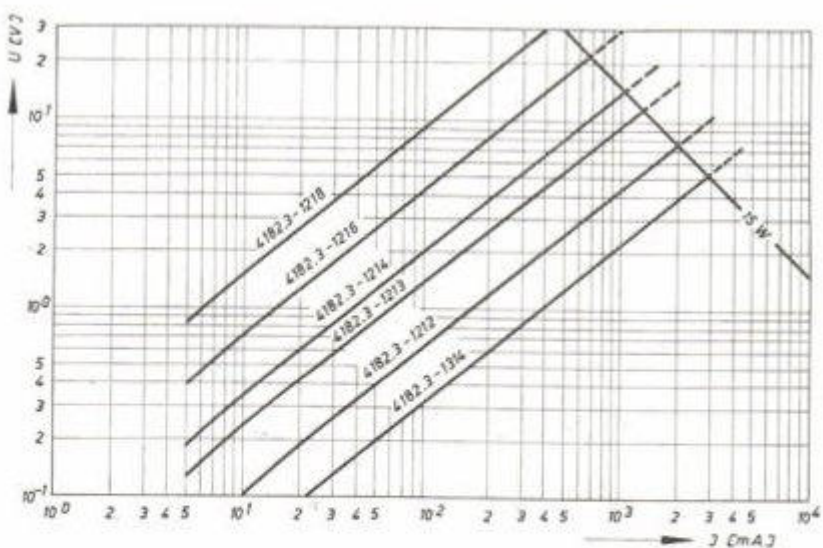
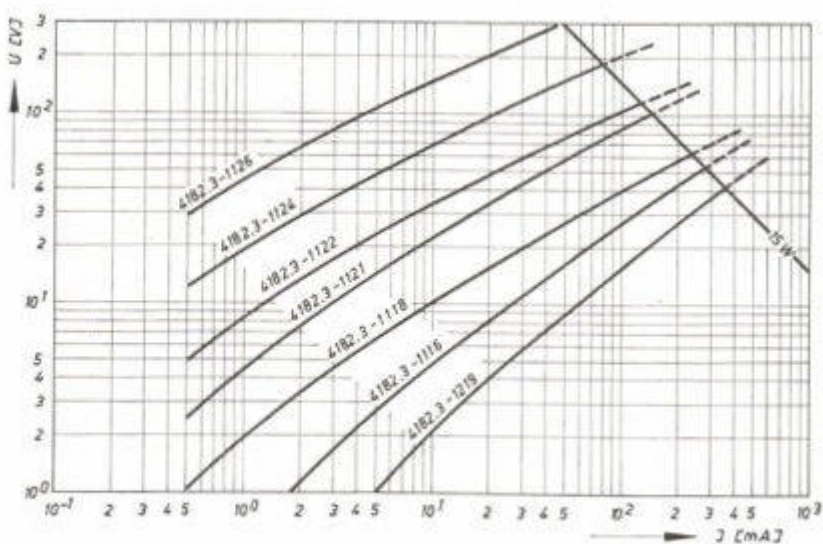
Induktions- und kapazitätsarme
Hochleistungswiderstände für
den Überspannungsschutz sowie
für Dämpfungszwecke



Al, Ms oder Zn gespritzt

Maximale Betriebstemperatur : 200 °C

Toleranz des Spannungsabfalls bei Meßstrom : $\pm 20\%$



Type	Bestell- bezeichn.	Meßspannung V	Meßstrom mA	δ	Toleranz \pm	Max. Belastbar- (W)	D mm	d mm	h mm	Masse ca. g
SR 0,68/1000-30	4182.3-1312.91	0,68	1000	0,8	0,2	15	30 \pm 1,5	13 \pm 1	20 \pm 1,5	30
SR 1,5 /1000-30	4182.3-1313.91	1,5	1000	0,8	0,2	15	30 \pm 1,5	13 \pm 1	20 \pm 1,5	30
SR 2,2 /1000-30	4182.3-1314.91	2,2	1000	0,8	0,2	15	30 \pm 1,5	13 \pm 1	20 \pm 1,5	30
SR 3,3 /1000-30	4182.3-1315.91	3,3	1000	0,8	0,2	15	30 \pm 1,5	13 \pm 1	20 \pm 1,5	30
SR 0,47/ 100-30	4182.3-1211.91	0,47	100	0,8	0,2	15	30 \pm 1,5	13 \pm 1	20 \pm 1,5	30
SR 0,68/ 100-30	4182.3-1212.91	0,68	100	0,8	0,2	15	30 \pm 1,5	13 \pm 1	20 \pm 1,5	30
SR 1,5 / 100-30	4182.3-1213.91	1,5	100	0,8	0,2	15	30 \pm 1,5	13 \pm 1	20 \pm 1,5	30
SR 2,2 / 100-30	4182.3-1214.91	2,2	100	0,8	0,2	15	30 \pm 1,5	13 \pm 1	20 \pm 1,5	30
SR 3,3 / 100-30	4182.3-1215.92	3,3	100	0,8	0,2	15	30 \pm 1,5	13 \pm 1	20 \pm 1,5	30
SR 4,7 / 100-30	4182.3-1216.92	4,7	100	0,8	0,2	15	30 \pm 1,5	13 \pm 1	20 \pm 1,5	30
SR 6,8 / 100-30	4182.3-1217.93	6,8	100	0,8	0,2	15	30 \pm 1,5	13 \pm 1	20 \pm 1,5	30
SR 10 / 100-30	4182.3-1218.93	10	100	0,8	0,2	15	30 \pm 1,5	13 \pm 1	20 \pm 1,5	30
SR 15 / 100-30	4182.3-1219.93	15	100	0,8	0,2	15	30 \pm 1,5	13 \pm 1	20 \pm 1,5	30
SR 22 / 100-30	4182.3-1221.93	22	100	0,8	0,2	15	30 \pm 1,5	13 \pm 1	20 \pm 1,5	30
SR 39 / 100-30	4182.3-1222.93	33	100	0,8	0,2	15	30 \pm 1,5	13 \pm 1	20 \pm 1,5	30
SR 4,7 / 10-30	4182.3-1116.71	4,7	10	0,7	0,2	15	30 \pm 1,5	13 \pm 1	20 \pm 1,5	30
SR 6,8 / 10-30	4182.3-1117.71	6,8	10	0,7	0,2	15	30 \pm 1,5	13 \pm 1	20 \pm 1,5	30
SR 10 / 10-30	4182.3-1118.71	10	10	0,6	0,2	15	30 \pm 1,5	13 \pm 1	20 \pm 1,5	30
SR 15 / 10-30	4182.3-1119.71	15	10	0,6	0,2	15	30 \pm 1,5	13 \pm 1	20 \pm 1,5	30
SR 22 / 10-30	4182.3-1121.71	22	10	0,6	0,2	15	30 \pm 1,5	13 \pm 1	20 \pm 1,5	30
SR 33 / 10-30	4182.3-1122.71	33	10	0,5	0,2	15	30 \pm 1,5	13 \pm 1	20 \pm 1,5	30
SR 47 / 10-30	4182.3-1123.71	47	10	0,5	0,2	15	30 \pm 1,5	13 \pm 1	20 \pm 1,5	30
SR 68 / 10-30	4182.3-1124.71	68	10	0,5	0,2	15	30 \pm 1,5	13 \pm 1	20 \pm 1,5	30
SR 100 / 10-30	4182.3-1125.63	100	10	0,5	0,2	15	30 \pm 1,5	13 \pm 1	20 \pm 1,5	30
SR 150 / 10-30	4182.3-1126.63	150	10	0,5	0,2	15	30 \pm 1,5	13 \pm 1	20 \pm 1,5	30
SR 200 / 10-30	4182.3-1127.63	220	10	0,5	0,2	15	30 \pm 1,5	13 \pm 1	20 \pm 1,5	30
SR 330 / 10-30	4182.3-1128.63	330	10	0,5	0,2	15	30 \pm 1,5	13 \pm 1	20 \pm 1,5	30
SR 390 / 10-30	4182.3-1129.65	390	10	0,5	0,2	15	30 \pm 1,5	13 \pm 1	20 \pm 1,5	30
SR 1,5 /1000-60	4182.3-2313.91	1,5	1000	0,8	0,2	40	60 \pm 3	25 \pm 1,5	25 \pm 2	150
SR 2,2 /1000-60	4182.3-2314.91	2,2	1000	0,8	0,2	40	60 \pm 3	25 \pm 1,5	25 \pm 2	150
SR 3,3 /1000-60	4182.3-2315.91	3,3	1000	0,8	0,2	40	60 \pm 3	25 \pm 1,5	25 \pm 2	150
SR 4,7 /1000-60	4182.3-2316.91	4,7	1000	0,8	0,2	40	60 \pm 3	25 \pm 1,5	25 \pm 2	150
SR 6,8 /1000-60	4182.3-2317.91	6,8	1000	0,8	0,2	40	60 \pm 3	25 \pm 1,5	25 \pm 2	150
SR 10 /1000-60	4182.3-2318.92	10	1000	0,8	0,2	40	60 \pm 3	25 \pm 1,5	25 \pm 2	150
SR 1,5 / 100-60	4182.3-2213.93	1,5	100	0,8	0,2	40	60 \pm 3	25 \pm 1,5	25 \pm 2	150
SR 2,2 / 100-60	4182.3-2214.93	2,2	100	0,8	0,2	40	60 \pm 3	25 \pm 1,5	25 \pm 2	150
SR 3,3 / 100-60	4182.3-2215.93	3,3	100	0,8	0,2	40	60 \pm 3	25 \pm 1,5	25 \pm 2	150
SR 4,7 / 100-60	4182.3-2216.93	4,7	100	0,8	0,2	40	60 \pm 3	25 \pm 1,5	25 \pm 2	150
SR 6,8 / 100-60	4182.3-2217.93	6,8	100	0,8	0,2	40	60 \pm 3	25 \pm 1,5	25 \pm 2	150
SR 10 / 100-60	4182.3-2218.93	10	100	0,8	0,2	40	60 \pm 3	25 \pm 1,5	25 \pm 2	150
SR 15 / 100-60	4182.3-2219.93	15	100	0,8	0,2	40	60 \pm 3	25 \pm 1,5	25 \pm 2	150
SR 22 / 100-60	4182.3-2221.93	22	100	0,8	0,2	40	60 \pm 3	25 \pm 1,5	25 \pm 2	150

Type	Bestell- bezeichn.	Meßspannung V	Meßstrom mA	β	Toleranz \pm	Max. Belastbar- keit (W)	D mm	d mm	h mm	Masse ca. g
SR 33 / 100-60	4182.3-2222.93	33	100	0,8	0,2	40	60 \pm 3	25 \pm 1,5	25 \pm 2	150
SR 47 / 100-60	4182.3-2223.71	47	100	0,8	0,2	40	60 \pm 3	25 \pm 1,5	25 \pm 2	150
SR 68 / 100-60	4182.3-2224.71	68	100	0,8	0,2	40	60 \pm 3	25 \pm 1,5	25 \pm 2	150
SR 100 / 100-60	4182.3-2225.71	100	100	0,8	0,2	40	60 \pm 3	25 \pm 1,5	25 \pm 2	150
SR 15 / 10-60	4182.3-2119.71	15	10	0,8	0,2	40	60 \pm 3	25 \pm 1,5	25 \pm 2	150
SR 22 / 10-60	4182.3-2121.71	22	10	0,5	0,2	40	60 \pm 3	25 \pm 1,5	25 \pm 2	150
SR 33 / 10-60	4182.3-2122.71	33	10	0,5	0,2	40	60 \pm 3	25 \pm 1,5	25 \pm 2	150
SR 47 / 10-60	4182.3-2123.71	47	10	0,5	0,2	40	60 \pm 3	25 \pm 1,5	25 \pm 2	150
SR 68 / 10-60	4182.3-2124.71	68	10	0,5	0,2	40	60 \pm 3	25 \pm 1,5	25 \pm 2	150
SR 100 / 10-60	4182.3-2125.71	100	10	0,5	0,2	40	60 \pm 3	25 \pm 1,5	25 \pm 2	150
SR 150 / 10-60	4182.3-2126.71	150	10	0,5	0,2	40	60 \pm 3	25 \pm 1,5	25 \pm 2	150
SR 220 / 10-60	4182.3-2127.71	220	10	0,5	0,2	40	60 \pm 3	25 \pm 1,5	25 \pm 2	150
SR 390 / 10-60	4182.3-2129.61	390	10	0,5	0,2	40	60 \pm 3	25 \pm 1,5	25 \pm 2	150
SR 470 / 10-60	4182.3-2131.61	470	10	0,4	0,2	40	60 \pm 3	25 \pm 1,5	25 \pm 2	150
SR 680 / 10-60	4182.3-2132.61	680	10	0,4	0,2	40	60 \pm 3	25 \pm 1,5	25 \pm 2	150

Toleranzen für alle Typen $\pm 20\%$