

MAGNETKOPF

# X3W24



VEB GOLDPFEIL MAGNETKOPFWERK HARTMANNSDORF

## MAGNETKOPF

## X3W24

Für Aufzeichnung und Wiedergabe mit drei getrennten Systemen zur Speicherung digital verschlüsselter Informationen auf 12,7 mm ( $1/2$  Zoll) - Magnetband (auch aufkaschiert auf Kontokarten)

### Technische Kennwerte

Induktivität (E-E bei Kurzschluß von A-A)  
 $f = 1 \text{ kHz}; J = 1 \text{ mA}$

Verlustwiderstand bei  $f = 1 \text{ kHz}; J = 1 \text{ mA}$

Gleichstromwiderstand

Spaltweite

Aufzeichnung  $v = 9,5 \text{ cm/s}$

Induktivität (A-E)  $f = 1 \text{ kHz}; J = 1 \text{ mA}$

Aufzeichnungsstrom zur Sättigung des Magnetbandes

Typ 120/ORWO bei  $f_z = 500 \text{ Hz}$

Wiedergabe  $v = 9,5 \text{ cm/s}$

Wiedergabespannung (E-E bei Kurzschluß von A-A)

Anschlußstifte lötfähig

Abmessungen

Masse

Umgebungstemperatur

$$L = 16 \text{ mH} \pm 2 \text{ mH}$$

$$R_v = 18 \Omega \pm 2 \Omega$$

$$R_c = 17 \Omega$$

$$w_s = 15 \mu\text{m}$$

$$L \approx 4 \text{ mH}$$

$$J_{zs} < 12 \text{ mA}$$

$$U_w > 3 \text{ mV}$$

s. Maßskizze

17 g

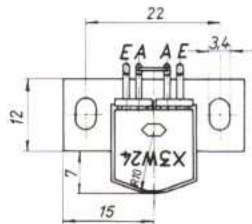
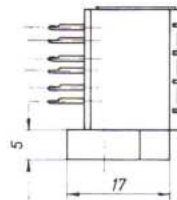
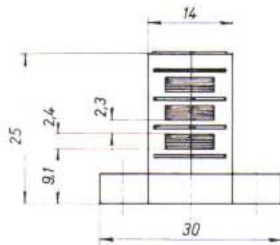
$-10 \text{ }^\circ\text{C} \dots + 40 \text{ }^\circ\text{C}$



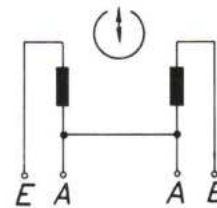
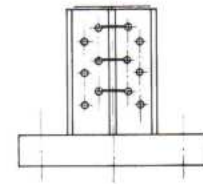
MAGNETKOPF

**X3W24**

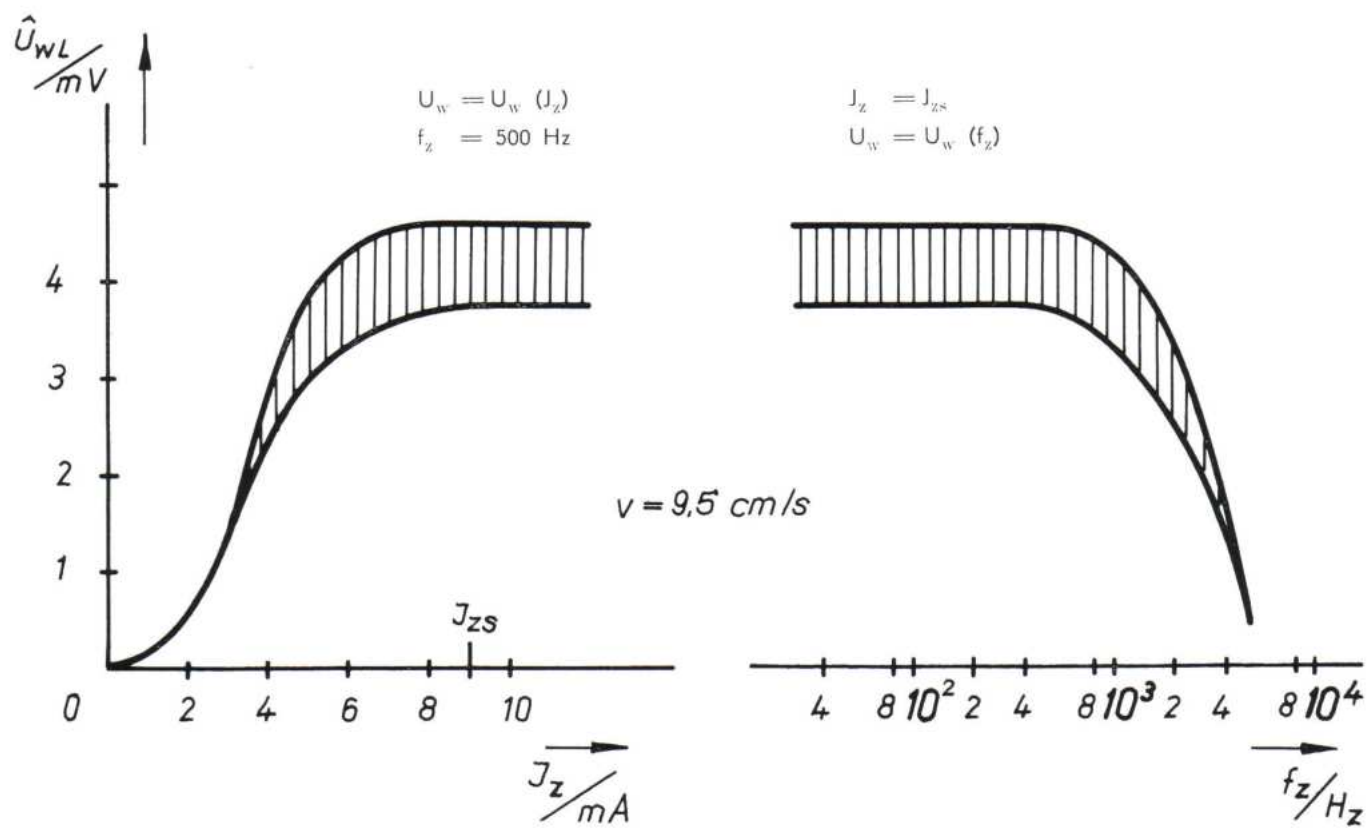
Maßskizze



Anschlußschema



Anschlußschema eines Systems





**VEB GOLDPFEIL MAGNETKOPFWERK  
DDR · 9116 HARTMANNSDORF**

Tel.: 866-69 Amt Limbach-Oberfrohna  
Telex: Goldpfeilradio 057 269 dd

Exportateur:

Exporter:

Экспортер

**HEIM  ELECTRIC**

**DEUTSCHE EXPORT-  
UND IMPORTGESELLSCHAFT m. b. H  
DDR 104 · BERLIN**

Luisenstraße 46 · Tel.: 22062115 · Telex: 0112259

Die in diesem Kennblatt angegebenen Daten sind Richtwerte, deren Änderung wir uns insbesondere wegen des technischen Fortschritts vorbehalten, außerdem alle Rechte an dem Inhalt dieses Kennblattes.